

OFFICE
DE TOURISME
**CŒUR DE
BASTIDES**



GÎTE ET CHAMBRES D'HÔTES - DOMAINE LES COURTEAUX - BEUGAS - LOT ET GARONNE

DOMAINE LES COURTEAUX

Gîte et Chambres d'hôtes à Beugas dans le Lot et
Garonne

<https://domaine-les-courteaux.fr>





Gerda et Dario GERBER

+33 6 23 73 24 02
+33 6 38 44 30 50

- A** Chambres d'hôtes - Domaine Les Courteaux : Les Courteaux 47290 BEAUGAS
- B** Domaine Les Courteaux - Gîte l'Île de la Réunion : Les Courteaux 47290 BEAUGAS





Chambres d'hôtes - Domaine Les Courteaux

 Chambre Aquitaine  Chambre Auvergne  Chambre Île de France



Avec nos chambres d'hôtes idéalement situées dans la région Cœur de Bastides du Haut-Agenais, nous, Dario et Gerda, avons voulu proposer à nos clients un véritable havre de paix dans lequel ils pourront se ressourcer et profiter pleinement de leurs vacances, loin des tracas du quotidien. Nos 3 chambres d'hôtes sont aménagées à l'étage d'une ancienne maison bourgeoise datant de 1881. Elles disposent chacune de leur propre salle d'eau et WC peuvent être réservées pour une ou plusieurs nuits avec le petit-déjeuner inclus. Nous proposons également un dîner table d'hôtes composé d'un menu unique à déguster tous ensemble cuisiné avec des produits frais issus de notre potager et fournis par des producteurs locaux. Pour compléter cette atmosphère tranquille et relaxante, nos hôtes disposent d'un accès à la piscine, la mise à disposition d'une table de ping-pong ainsi que d'appareils de fitness.



Infos sur l'établissement



Communs

A proximité propriétaire
Entrée indépendante

Dans maison
Jardin commun



Activités



Restauration

Table d'hôtes



Internet

Accès Internet



Parking

Parking

Parking à proximité



Services

Nettoyage / ménage



Extérieurs

Matériel de sport

Piscine partagée



Chambre Aquitaine



Chambre



3

personnes



2

chambres



30

m2

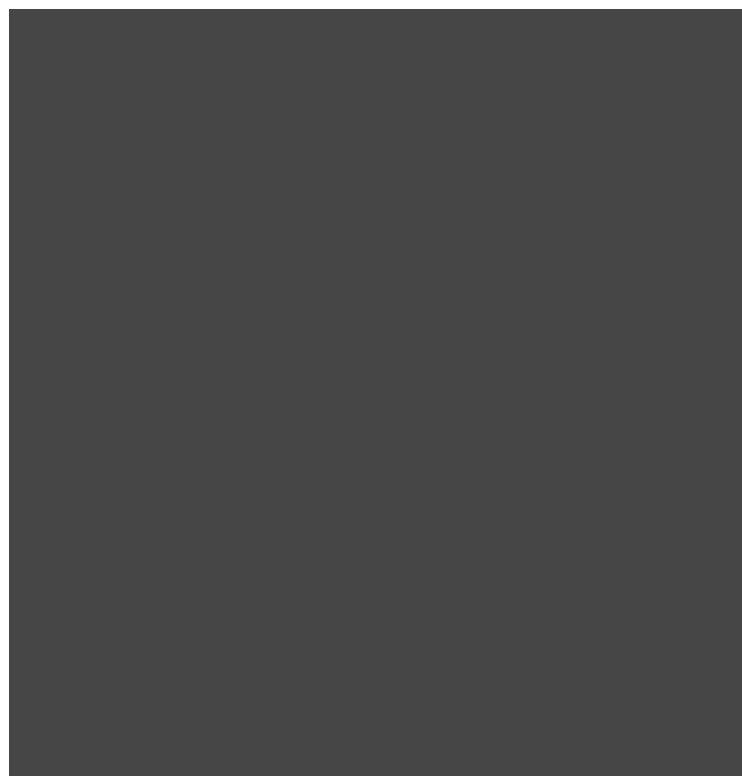
Une chambre aménagée avec des matériaux en bois. Cette magnifique chambre est aussi la plus spacieuse. Grâce à son canapé-lit adjacent, elle peut accueillir une famille avec un enfant.

L'atmosphère créée par le bois a un effet reposant. La plupart des éléments de cette chambre ont été réalisés à la main et tout spécialement conçus pour décorer cette pièce, tels que le valet, le cadre contenant un violon en chêne vieux de près de 200 ans au-dessus du lit ainsi qu'une poutre issue de l'ancienne grange attenante aujourd'hui transformée en atelier.

Deux grandes fenêtres orientées sud et ouest offrent une magnifique vue sur la campagne. Une salle de bain attenante a été aménagée selon les derniers standards de modernité avec notamment une douche de pluie et un détecteur de mouvement qui procure une lumière douce lorsqu'on entre pendant la nuit.

Un petit salon « de voyage » est adossé à la chambre dans lequel du thé et du café sont mis à disposition.

<i>Chambres</i>	Chambre(s): 2 Lit(s): 2	dont lit(s) 1 pers.: 1 dont lit(s) 2 pers.: 1
	1 lit 180x200 et 1 lit 90x190	
<i>Salle de bains / Salle d'eau</i>	Salle(s) de bains (avec baignoire): 1	
<i>WC</i>	WC: 1 WC privés	
<i>Cuisine</i>		
<i>Autres pièces</i>	Salon	
<i>Media</i>	Wifi	
<i>Autres équipements</i>		
<i>Chauffage / AC</i>		
<i>Exterieur</i>		
<i>Divers</i>		





Chambre Auvergne



Chambre



2

personnes



1

chambre



26

m2

L'Auvergne rappelle l'époque des grands-mères, des jours oubliés et apporte à nos hôtes un petit relan nostalgique à la vie quotidienne de leurs vacances.

Petits détails, éléments ludiques et souvenirs d'une époque révolue caractérisent l'ameublement de ce petit bijou. A titre d'exemple, nous avons utilisé, comme éléments de décoration et d'ameublement, de vieilles pierres provenant des murs de notre propre maison.

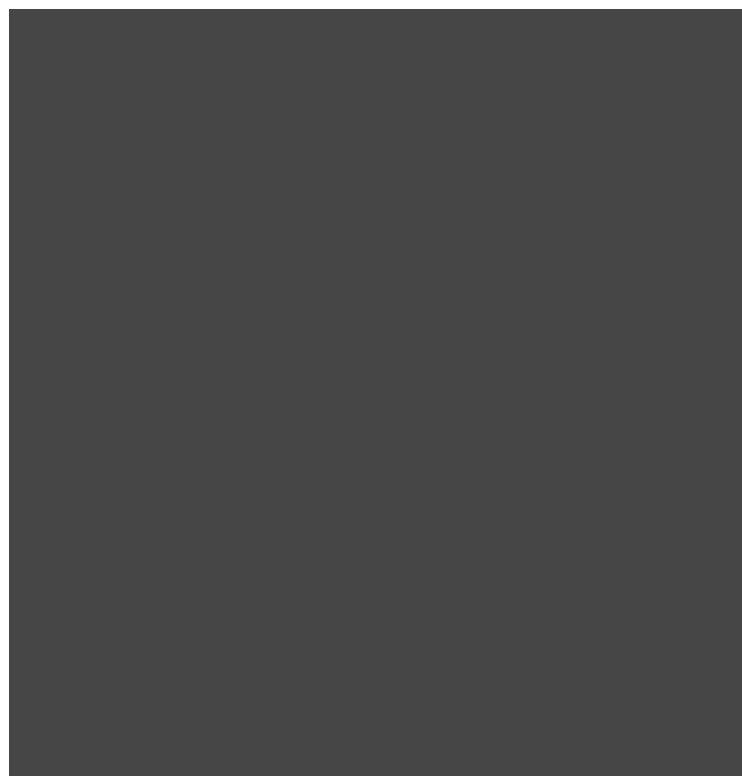
Cette chambre dispose de deux grandes fenêtres offrant un large panorama, à l'Ouest et au Nord, sur les plantations de noisetiers de Beaugas et de Cancon.

L'équipement comprend :

Le WIFI et la télévision de 49", par satellite, avec une large palette de chaînes de télévision allemandes et françaises.

La salle d'eau extrêmement confortable avec douche "type" forêt tropicale est équipée d'un détecteur de mouvement, qui assure un éclairage doux à l'entrée pendant la nuit.

<i>Chambres</i>	Chambre(s): 1 Lit(s): 1 1 lit 160x200	dont lit(s) 1 pers.: 0 dont lit(s) 2 pers.: 1
<i>Salle de bains / Salle d'eau</i>	Salle(s) de bains (avec baignoire): 1	
<i>WC</i>	WC: 1 WC privés	
<i>Cuisine</i>		
<i>Autres pièces</i>		
<i>Media</i>	Télévision	Wifi
<i>Autres équipements</i>		
<i>Chauffage / AC</i>		
<i>Exterieur</i>		
<i>Divers</i>		





Chambre Île de France



Chambre



2

personnes



1

chambre



24

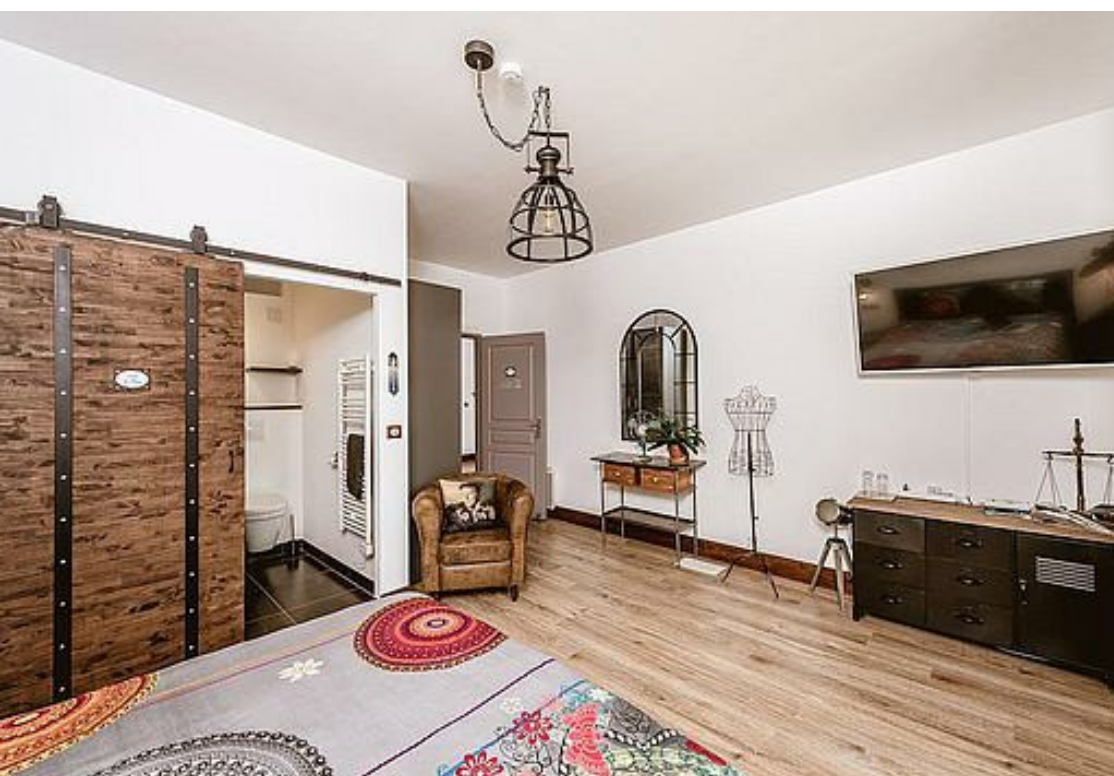
m2

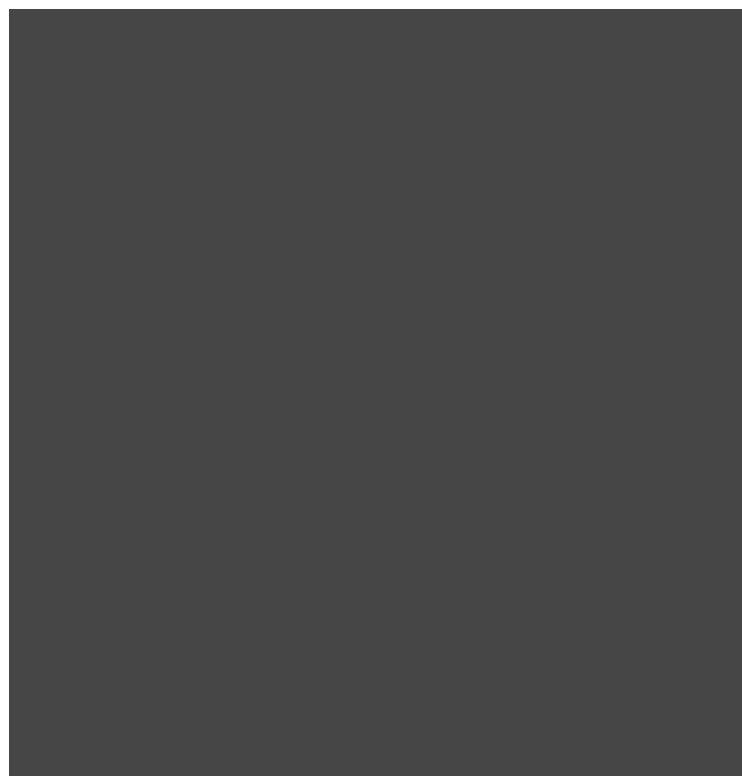
La chambre en métal

Cette chambre, dont les meubles reflètent le charme d'une grande ville française par leur design industriel moderne, vous transporte dans un autre monde. Les éléments de décoration choisis et fabriqués avec le plus grand soin assurent une atmosphère tranquille et sensuelle. La vue vers le Nord, qui donne sur un champ de noisetiers a un effet reposant.

La salle d'eau noblement équipée dans le même style avec la douche de forêt tropicale et un détecteur de mouvement pour l'éclairage de nuit doux appartient ici également au standard. Au avoisiant "Salon de voyage" le café et thé de chaque temps peut être joui.

<i>Chambres</i>	Chambre(s): 1 Lit(s): 1 1 lit 160x200	dont lit(s) 1 pers.: 0 dont lit(s) 2 pers.: 1
<i>Salle de bains / Salle d'eau</i>	Salle(s) de bains (avec baignoire): 1	
<i>WC</i>	WC: 1 WC privés	
<i>Cuisine</i>		
<i>Autres pièces</i>		
<i>Media</i>	Télévision	Wifi
<i>Autres équipements</i>		
<i>Chauffage / AC</i>		
<i>Exterieur</i>		
<i>Divers</i>		





A savoir : conditions de la location

<i>Arrivée</i>	16:00 - 22:00
<i>Départ</i>	11:00
<i>Langue(s) parlée(s)</i>	Allemand Anglais Français Italien
<i>Annulation/Prépaiement/Dépot de garantie</i>	
<i>Moyens de paiement</i>	Chèques bancaires et postaux Espèces
<i>Ménage</i>	
<i>Draps et Linge de maison</i>	Draps et/ou linge compris
<i>Enfants et lits d'appoints</i>	Lit bébé
<i>Animaux domestiques</i>	Les animaux ne sont pas admis.

Tarifs (au 08/06/23)

Chambres d'hôtes - Domaine Les Courteaux

n°1 : Chambre Aquitaine : Tarif standard pour 2 personnes. Petit déjeuner compris. **n°2 : Chambre Auvergne** : Tarif standard pour 2 personnes. Petit déjeuner compris. **n°3 : Chambre Île de France** : Tarif standard pour 2 personnes. Petit déjeuner compris.

Tarifs en €:	Tarif 1 nuit en semaine (L, M, M, J, D)			Tarif 1 nuit en weekend (V ou S)			Tarif 2 nuits weekend (V+S)			Tarif 7 nuits semaine		
Unité de location	n°1	n°2	n°3	n°1	n°2	n°3	n°1	n°2	n°3	n°1	n°2	n°3
du 29/04/2023 au 30/09/2023	120€	110€	110€	120€	110€	110€						
du 30/09/2023 au 04/11/2023	110€	100€	100€	110€	100€	100€						
du 30/03/2024 au 27/04/2024	120€	110€	110€	120€	110€	110€						
du 27/04/2024 au 28/09/2024	130€	120€	120€	130€	120€	120€						
du 28/09/2024 au 02/11/2024	120€	110€	110€	120€	110€	110€						



Domaine Les Courteaux - Gîte l'Ile de la Réunion

☆☆☆



Appartement



5

personnes
(Maxi: 5 pers.)



2

chambres



60

m²



Cette ancienne grange typique de la région a été rénovée en 2018 et décorée sur le thème de l'Ile de la Réunion pour y accueillir des vacanciers en quête d'un havre de paix. Ce gîte dispose de tout le confort nécessaire pour des vacances optimales en famille ou entre amis. Le coin cuisine est fonctionnel et entièrement équipé. Dans la pièce de vie, vous trouverez des jeux de société et livres pour enfants. La salle d'eau comprend douche-lavabo-WC, radiateur sèche-serviette et lave-linge. La chambre parentale comprend un lit futon (Queen Size - 160x200) ainsi qu'une terrasse privative avec vue sur les noisetiers et nos arbres fruitiers en permaculture. La 2ème chambre comprend un lit superposé (Lit du bas en 140 et 90 au dessus). La terrasse privée et son barbecue complètent le tableau idyllique de vacances conviviales. Le gîte dispose d'un accès illimité à la piscine et ses équipements. Pour bien vous recevoir : Dans chaque salle de bain, il y a des distributeurs automatiques de savon et de désinfectants supplémentaires.



Pièces et équipements

<i>Chambres</i>	Chambre(s): 2 Lit(s): 0	dont lit(s) 1 pers.: 1 dont lit(s) 2 pers.: 2
<i>Salle de bains / Salle d'eau</i>	Salle de bains avec douche Salle(s) d'eau (avec douche): 1	
<i>WC</i>	WC: 1 WC privés	
<i>Cuisine</i>	Cuisine Combiné congélation Four à micro ondes Réfrigérateur	Four Lave vaisselle
<i>Autres pièces</i>	Balcon Terrasse	Salon
<i>Media</i>	Wifi	
<i>Autres équipements</i>	Lave linge privatif	
<i>Chauffage / AC</i>	Chauffage	
<i>Exterieur</i>	Barbecue Terrain clos	Local pour matériel de sport
<i>Divers</i>		

Infos sur l'établissement

<i>Communs</i>	A proximité propriétaire Habitation indépendante	Entrée indépendante Jardin commun
<i>Activités</i>		
<i>Internet</i>	Accès Internet	
P <i>Parking</i>	Parking	Parking à proximité
<i>Services</i>	Nettoyage / ménage	
<i>Extérieurs</i>	Matériel de sport	Piscine partagée

A savoir : conditions de la location

<i>Arrivée</i>	
<i>Départ</i>	
<i>Langue(s) parlée(s)</i>	Allemand Anglais Français Italien
<i>Annulation/Prépaiement/Dépot de garantie</i>	
<i>Moyens de paiement</i>	Chèques bancaires et postaux Espèces
<i>Ménage</i>	
<i>Draps et Linge de maison</i>	Draps et/ou linge compris
<i>Enfants et lits d'appoints</i>	Lit bébé
<i>Animaux domestiques</i>	Les animaux ne sont pas admis.

Tarifs (au 08/06/23)

Domaine Les Courteaux - Gîte l'Ile de la Réunion

Tarif standard pour 5 personnes.

Tarifs en €:	Tarif 1 nuit en semaine (L, M, M, J, D)	Tarif 1 nuit en weekend (V ou S)	Tarif 2 nuits weekend (V+S)	Tarif 7 nuits semaine
du 29/04/2023 au 30/09/2023				980€
du 30/09/2023 au 04/11/2023				800€
du 30/03/2024 au 27/04/2024				840€
du 27/04/2024 au 28/09/2024				1015€
du 28/09/2024 au 02/11/2024				840€

Mes recommandations

Expériences et Découverte

Balades et Sentiers

OFFICE DE TOURISME COEUR DE BASTIDES
COEURDEBASTIDES.COM

OFFICE
DE TOURISME
**COEUR DE
BASTIDES**



Restaurant du Lac de Cancon

+33 5 53 41 11 39 +33 6 10 13 21 52
<http://www.lacdecancon.fr>

1.6 km
CANCON



Entre Dordogne et vallée du Lot, le Restaurant du Lac vous accueille à Cancon, capitale de la noisette. Choisissez notre formule à l'ardoise qui vous propose une cuisine locale gourmande et de saison. Dans une ambiance chaleureuse, goûtez nos plats préparés à base de produits typiques du Sud-ouest. Le Restaurant du Lac propose également des pizzas le soir, pour ajouter une touche italienne à sa carte. Venez profiter de l'ambiance conviviale qui règne en salle et admirez le lac situé près du restaurant. Il est possible de commander au restaurant vos repas de groupe, mariages, banquets... Tous les vendredis soir, un concert est programmé pour finir la semaine en musique ! autour de délicieuses tapas à partager!



La Table des Epicuriens

+33 5 53 41 67 20
3100 route de Mazérac
<http://www.domainedebeunes.com>

5.5 km
PAILLOLES



Le Domaine de Beunes vous invite à découvrir la cuisine gastronomique du terroir et d'ailleurs. Raymonde et Jean-Claude vous accueillent toute l'année sur réservation pour vous faire déguster leurs spécialités. Le menu est concocté avec des produits de saison garantissant des saveurs pleines de fraîcheur. Il est possible de privatiser le restaurant pour vos réceptions familiales et professionnelles (animation musicale possible). Le Domaine de Beunes dispose aussi de 4 chambres douillettes avec piscine et autres activités de détente. Raymonde et Jean-Claude vous proposent également de partager un moment convivial à leur table d'hôtes et déguster des plats à base de produits biologiques de leur jardin ainsi que leurs volailles.



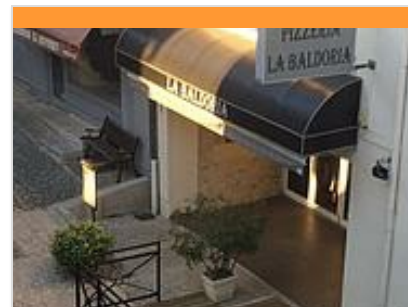
Hôtel-Restaurant La Bastide des Oliviers

+33 5 53 36 40 01
1 boulevard Georges Clémenceau
<http://www.labastidedesoliviers.fr>

8.4 km
MONFLANQUIN



Située au cœur de la bastide de Monflanquin (un des Plus Beaux Villages de France), une halte de confort et de quiétude dans une demeure du XIXe siècle. Pour tous les amoureux d'histoire et de vieilles pierres nous vous proposons de venir déguster les produits régionaux revus et travaillés selon l'inspiration du chef. Les VRP de passage seront les bienvenus en soirées étapes. Pour tous vos événements familiaux ou professionnels, notre équipe étudie pour vous, différentes possibilités de réceptions et de repas. La Bastide des Oliviers vous offre un cadre surmesure, adapté à vos goûts et à vos besoins. Laissez-vous tenter par son espace gastronomique ou son côté brasserie et faites pétiller vos papilles. L'équipe sera ravie de vous accueillir pour une pause détente et gourmandise. L'esprit des lieux pour le plaisir des yeux et l'enchantement du palais.



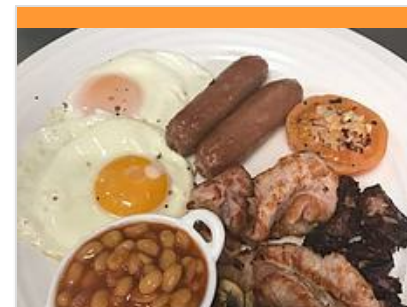
Pizzeria La Baldoria

+33 5 53 49 09 35
35 rue Saint-Pierre

8.4 km
MONFLANQUIN



Entrées, pizzas, pâtes, viandes, vous sont proposés toute l'année ! Sur place ou à emporter.



Le Bistrot du Prince Noir

+33 5 53 36 63 00
45 place des Arcades
<http://www.lebistrotduprince noir.fr>

8.4 km
MONFLANQUIN



Situé au cœur de la Bastide de Monflanquin, le restaurant "Le Bistrot du Prince Noir" vous propose une cuisine traditionnelle qui permettra d'apprécier les mets du Sud Ouest, les mets du terroir ! Vous pourrez aussi y déguster des burgers revisités et aussi un fameux fish and chips !

Mes recommandations (suite)

Expériences et Découverte

Balades et Sentiers

OFFICE DE TOURISME COEUR DE BASTIDES
COEURDEBASTIDES.COM

OFFICE
DE TOURISME
**COEUR DE
BASTIDES**



Terrasse des Arts'cade

+33 5 53 36 32 18

Rue Sainte Marie - Placette des arts

8.4 km

MONFLANQUIN



Au milieu des pierres, la Terrasse des Arts'cade, brasserie-cuisine régionale, vous accueille dans un endroit privilégié. Il vous sera proposé assiettes du terroir, grillades à la plancha, burgers faits maison, salades, coupes glacées et pâtisseries à deux pas de la place des Arcades. A votre disposition également : bar, terrasse et accès wifi gratuit.



Le Jardin

+33 5 53 36 54 15

Place des Arcades

<http://www.restaurant-lejardin47.fr>

8.5 km

MONFLANQUIN



Cuisine traditionnelle, faite maison, avec des produits frais, mais aussi poissons et moules - frites sont à l'honneur au restaurant "Le Jardin" ! Des glaces artisanales, proposées par "Benoît de la Lune" pourront aussi être dégustées au restaurant.



L'Effet Maison

+33 9 52 13 07 73

25 place des Arcades

<http://www.leffetmaison.com>

8.5 km

MONFLANQUIN



Au cœur de la bastide de Monflanquin, sur la place des Arcades, Estelle et Gilles vous ouvrent les portes de leur restaurant "L'Effet Maison". Ils travaillent au maximum avec des producteurs locaux et vous serviront des plats traditionnels concoctés à base de produits frais et de saison.



La Bastide

+33 5 53 36 77 05 +33 6 80 87 73 21

29 place des Arcades

8.5 km

MONFLANQUIN



La Crêperie, Restaurant "La Bastide", située au cœur de la Bastide de Monflanquin, vous réserve un accueil chaleureux toute l'année ! Crêpes, galettes, plats du jour, salades composées ... vous sont proposés !



Restaurant du Stelsia - SARL Château de Saint-Sylvestre

+33 5 53 01 14 86

<http://www.lestelsia.com>

17.9 km

SAINT-SYLVESTRE-SUR-LOT



Le Stelsia vous propose deux restaurants ; ambiance conviviale et cuisine du terroir dans son restaurant Le Bistrot et cuisine gastronomique dans son restaurant Le Jasmin.

Mes recommandations (suite)

Expériences et Découverte

Balades et Sentiers

OFFICE DE TOURISME COEUR DE BASTIDES
COEURDEBASTIDES.COM

OFFICE
DE TOURISME
**COEUR DE
BASTIDES**



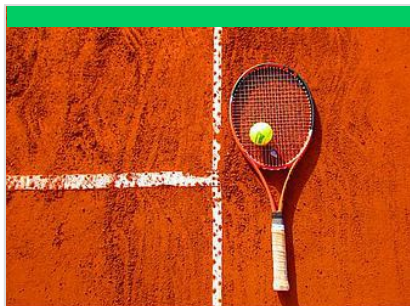
Lac de Cancon

<http://www.peche47.com>

1.8 km
CANCON



Ce lac de pêche de 2,4 hectares est niché au creux d'un vallon, au cœur du Centre touristique du Lac de Cancon. En plus de la pêche, vous pourrez y pique-niquer et profiter du mini-golf. Sur place, un bar/restaurant/concert ouvert d'avril à octobre vous permettra de profiter de cet endroit reposant seul ou en famille. Pêche de la carpe de nuit, truite, gardon, black-bass, tanche. No-kill black-bass.



Court de tennis de Beauregard

+33 5 53 01 63 50

2.7 km
BOUDY-DE-BEAUREGARD



Villeneuve-sur-Lot Golf & Country Club

+33 5 53 01 60 19

N21
<http://www.vslgolf.com>

4.5 km
CASTELNAUD-DE-GRATECAMBE



Entre Périgord et Gascogne, le golf de Villeneuve-sur-Lot vous garantit un moment de plaisir et de détente au cœur des vergers de pommiers et de pruniers. Admirez la vue panoramique sur la vallée du Lot depuis le golf. Son parcours de 18 trous, ouvert aux joueurs de tous niveaux, offre de somptueux plans d'eau et un dénivelé de qualité. En complément, vous trouverez practice et putting-greens pour travailler votre jeu et taper quelques balles, ainsi qu'une piscine extérieure. Si vous désirez séjourner sur place, 7 appartements spacieux et entièrement équipés se situent sur le site. Le Club-House « La Suite » héberge un bar et un restaurant où vous savourerez le terroir du Sud-ouest.



Lac de Lougratte

+33 5 53 01 70 05 +33 6 63 32 15 52

Route du Lac

<http://www.lougratte.com>

6.9 km
LOUGRATTE



Découvrez à Lougratte le lac et sa plage de sable fin, les plaisirs d'une baignade surveillée en été de 14h à 19h par 2 maîtres nageurs, une qualité d'eau contrôlée régulièrement, un toboggan aquatique, des pédalos, des canoës, de la pêche à la ligne, un terrain de beach-volley, un terrain de tennis, panier de basket, une aire de jeux pour les enfants, une buvette-snack, un terrain de pétanque, des aires de pique-nique, barbecues, un parking ombragé, ... Baignade conforme aux normes européennes. Label pavillon bleu.



C'Lot

+33 7 71 28 84 05# +33 5 53 41 12 22

Quai des Gabarres

9.7 km
CASSENEUIL



La base nautique C'Lot vous accueille tout l'été dans une ambiance décontractée. Laissez vous tenter par une découverte du Lot en canoë, en kayak ou en paddle



Station Bee's Villeréal - Location de vélos

+33 6 26 61 80 85

Boulevard Alphonse de Poitiers -
Glady 3

<https://www.stationsbees.com/stations/stat>
13.8 km

VILLEREAL



6

Location de vélos électriques pour adultes et enfants (route, VTT, remorque, vélos suiveurs, sièges enfant) mais aussi vélos adaptés aux handicaps. Organisation de sorties thématiques, séjours itinérants.



Le mini-golf Fantasia

+33 5 53 01 14 86

<http://www.lestelsia.com>

17.7 km

SAINT-SYLVESTRE-SUR-LOT



7

Le plus grand mini-golf d'Europe avec 18 trous ; 1h45 de parcours.



Parc en ciel

+33 5 53 71 84 58

463 route de Gavaudun

<http://www.parc-en-ciel.com>

19.8 km

LACAPELLE-BIRON



8

Parc-en-Ciel, un parc de loisirs 100% nature. Loisirs dans les arbres, loisirs dans l'eau. Spécialiste des loisirs nature dans un parc de 16 ha boisé et champêtre, Parc en Ciel vous propose 8 Parcours Aventure dans les arbres répartis sur 5 hectares, pour tous les âges et tous les goûts, du Parcours « Pitchoun » dès 3 ans au Parcours « Sportif », plus de 200 ateliers et 20 tyroliennes, un mini-golf aménagé sur le thème du Lot-et Garonne, un parcours de disc golf en pleine forêt avec ses 12 corbeilles, des parcours d'orientation (4 niveaux), des aires de jeux et de pique-nique et une baignade naturelle avec son bassin de plus de 600 m² où seuls plantes et minéraux sont utilisés pour filtrer l'eau. Un parc spécialement conçu pour passer une journée de détente empreinte de convivialité et de bonne humeur, dans un cadre naturel amoureusement préservé.



Les Croisières du Lot

+33 7 78 11 16 50# +33 6 30 68 38
63

Port Lalande

<http://www.lescroisieresdulot.fr>

19.9 km

CASTELMORON-SUR-LOT



9

Balades commentées d'1h30 et croisières déjeuner au départ de Castelmoron-sur-Lot ou de Villeneuve-sur-Lot. Les Croisières du Lot vous proposent aussi de privatiser le bateau et son équipage pour l'organisation de divers événements. Qu'il s'agisse d'une réception, d'une réunion d'entreprise ou d'une soirée, optez pour un lieu original. «Lou Vent d'Olt» propose un espace spacieux, agréable et confortable. Des soirées à quai sont également organisées pendant la période estivale.



Ferme et Musée du Pruneau

+33 5 53 84 00 69

1231 route de Granges

<http://www.musee-du-pruneau.com>

23.2 km

LAFITTE-SUR-LOT



K

1 Ferme - 3 Animations - Dégustation - Boutique à la ferme : toute l'année Musée du pruneau (1h30) unique en France, sur l'histoire de ce fruit venu d'Orient. Parcours enfant dans le musée pour devenir pruniculteur du XIX^{ème} siècle, le temps d'une visite. Toute l'année (sauf période de récolte) Quiz'Pruno (1h) : parcours d'orientation pédagogique et ludique pour jouer dans le verger de pruniers. En juillet, août, aventurez-vous entre les hauts murs de notre labyrinthe de maïs (1h avec plan ou 2h sans plan). Mission palpitante pour petits et grands. Nocturnes aux flambeaux tous les lundis du 1^{er} juillet au 31 août dès 20h30, derniers billets à 22h. Possibilité en juillet et août de vous restaurer sur place avec des produits du terroir et des desserts aux pruneaux. Ponton d'accostage sur la rive gauche du Lot. Aires pour camping car, aire de pique-nique, WC

Mes recommandations (suite)

Expériences et Découverte

Balades et Sentiers

OFFICE DE TOURISME COEUR DE BASTIDES
COEURDEBASTIDES.COM

OFFICE
DE TOURISME
**COEUR DE
BASTIDES**



Z'animoland

☎ +33 6 32 92 99 13 ☎ +33 6 32 92 99 13

Route des Grottes de Fontirou
🌐 <http://z-animoland.com>

24.2 km

📍 MONBALEN



Plus grand parc animalier du département avec plus de 200 animaux sur 12 hectares de terrain entièrement boisés, agréable les jours de grosse chaleur. Les animaux de la faune sauvage locale et parfois moins, vous attendent, comme chameau, watusi, rats laveurs, wallabies de Bennet, Marmottes, Zèbres, Autruches, Tigres, lion et bien d'autres... Mais Z'animoland c'est aussi une vaste aire de jeux pour enfants avec jeux gonflables, toboggans aquatiques, parcours dans les arbres pour les petits, trampolines, réalité virtuelle dynamique, karting à pédales... Aucun surcoût une fois l'entrée payée, tout est accessible gratuitement. Aire de pique nique et snack vous accueillent pour que vous passiez un bon moment.



Ferme de Souleilles - Musée du foie gras

☎ +33 5 53 41 23 24

🌐 <http://www.souleilles-foiegras.com>

25.8 km

📍 FRESPECH



Au cœur du Pays de Serres, la ferme de Souleilles a gardé le savoir faire de l'éleveur qui aime les animaux et se soucie de leur bien être. Vous découvrirez comment elle élève ses canards et les transforme en foie gras, confits, cassoulets, depuis l'accueil du caneton jusqu'aux cuisines en passant par les salles de gavage. En été, bienvenue sous les pruniers pour des Marchés Paysans, une association de producteurs.



Observatoire Astronomique GAP 47

☎ +33 5 53 70 82 81

2379 route de l'Observatoire
🌐 <http://gap47.astrosurf.com>

27.7 km

📍 MONTAYRAL



Le GAP47, club d'astronomes amateurs créé en 1983, vous accueille tous les vendredis soirs (à 21h sans réservation de septembre à juin et à 20h30 sur réservation en juillet et août), à l'Observatoire Astronomique du Fumélois. Au programme : parcours célestes à l'œil nu, découverte des constellations (avec guidage laser), observation aux instruments (dont deux télescopes de 500 et 300 mm de diamètre sous coupes), exploration du ciel et de sa mécanique grâce à notre planétarium numérique. Animations exceptionnelles lors d'événements notables et lors des nuits de l'Astronomie en été. Accueil de groupes (forfait pour 10 personnes minimum) sur rendez-vous. Activités possibles en journée et/ou en soirée sur réservation pour scolaires, familles, associations, centres de loisirs, etc. (observation du Soleil, randonnée système solaire, planétarium).



La Maison de la noisette

☎ +33 5 53 95 98 29

🌐 <http://www.lamaisondelanoisette.com>

28.1 km

📍 LACEPEDE



Bienvenue au pays de la noisette ! Ici la culture de la noisette est une passion qui se vit en famille. Vous découvrez une ferme aux savoirs faire paysan et artisan, transformant le fruit en une large gamme de spécialités : noisettes grillées, produits de cuisine, pâtisseries, chocolats. La visite, adaptée aux grands et petits vous ouvre sur un « monde de noisettes » : du vieux arbre aux légendes croustillantes à l'écosystème de sa culture moderne, ou la vie de l'écureuil Un cheminement ludique et pédagogique (avec vidéo). Un voyage qui vous conduit à la découverte des saveurs de la noisette : dégustation obligatoire de spécialités de la ferme. Et pour les plus joueurs, en piste pour le parcours extérieur et résolvez l'enquête de l'inspecteur Rouxy.



Les randos de Nico

☎ +33 7 69 78 28 14

le petit pey

🌐 <https://www.lesrandosdenico.com>

28.9 km

📍 RIBAGNAC



Envie de nouvelles sensations pendant votre séjour en Dordogne ? Vous aimez les sports de nature ? Venez découvrir notre patrimoine local et les paysages autour des superbes châteaux de Monbazillac et de Bidoire en toute sécurité avec nos quads et trottés électriques tout terrain. Parcours adaptés selon niveau.

10 quads et 30 trottés à votre disposition. Balades touristiques encadrées par des guides diplômés d'1h, 1h30, 2h, 3h, 1j, 2j et 5 jours. Uniquement sur réservation. Idéal pour les particuliers, familles, amis, anniversaires, vacanciers, amis, comités d'entreprise, séminaires d'entreprise, team building et EVJF et EVG.

Ouvert du 1er mars au 15 décembre. Vivez l'expérience **ESCAPADE INSOLITE EN TROTTINETTE AU MILIEU DES VIGNES**



Castelnaud-de-Gratecambe, la balade des gracieuses cambes

+33 5 53 66 14 14

3.1 km

📍 CASTELNAUD-DE-GRATECAMBE 1

Ce parcours panoramique permet de découvrir successivement la bastide de St-Pastour, le terrain de golf, les collines au nord du Villeneuvois, de la vallée du Lot et le pech de Cailladelles.



Monflanquin, la promenade des châteaux de la Lède

+33 5 53 66 14 14

7.3 km

📍 MONFLANQUIN 2

Cette petite boucle permet de découvrir la bastide de Monflanquin depuis le coteau qui domine la vallée de la Lède. L'itinéraire dessert l'ancien manoir de Mondésir et son imposant pigeonnier dans un écrin d'arbres. Il passe également près du lac avec son restaurant et ses hébergements touristiques. Par deux fois, vous traverserez la rivière La Lède, affluent du Lot. Elle compte sur 50 kilomètres 48 moulins, très actifs du Moyen Age au XIXe siècle (papeteries, forges, meuneries, filature). Cette promenade offre de belles vues sur la bastide perchée, la vallée et les châteaux de la zone. A l'Ouest, vous passerez près du moulin de Boulède, de la chapelle de Teyrac, mais aussi des châteaux de Rastouillac, de Rousset et de Roquetière.



Circuit de la Bastide Royale - Villeréal

Place de la Halle

14.0 km

📍 VILLEREAL 3

Dans un paysage de polyculture associant élevage de canard gras du Sud-Ouest, vergers de pruniers et de noisetiers, champs de céréales et prairies où paissent chevaux et Blondes d'Aquitaine, vous roulez de Villeréal en villages. Entre des haltes gourmandes dans les fermes ou curieuses à l'observatoire des oiseaux du lac du Brayssou, vous découvrirez des églises romanes, des châteaux, des pigeonniers mais aussi un patrimoine insolite : maisons à empilages et maisons brassières.



Circuit des pruniers d'Ente - Castillonès

Place des Cornières

15.4 km

📍 CASTILLONNES 4

Panoramas, patrimoine et vergers sont les mots clés de cet itinéraire. Au départ de la bastide du 13ème siècle de Castillonès, de profonds points de vue vous ouvriront une campagne bucolique où s'harmonisent vergers de pruniers, champs céréaliers, bosquets et grandes prairies. Châteaux, églises, moulins, pigeonniers et maisons à empilage retiendront votre regard. Chez les producteurs, vous savourez foie gras, magret, confitures, eaux de vie et pruneaux d'Agen dont vous découvrirez les recettes.



Gavaudun, dans la vallée de la Lède

+33 5 53 66 14 14

18.2 km

📍 GAVAUDUN 5

Cette vallée boisée à dominante de chênes et châtaigniers vous invite à découvrir, au fil de La Lède qui la traverse, l'imposant château de Gavaudun, le site lumineux de Saint-Avit, le prieuré et l'église mystérieuse de Laurenque, témoignant d'une histoire dense. Le château, perché sur un bloc de 300m de long et 40 m de hauteur s'avance, promontoire massif et longiligne, au milieu de la vallée. Inaccessible de toutes parts sauf du côté nord où fut creusée une tranchée, il fut une position forte dans une vallée reliant l'Agenais au Périgord. L'entrée du château se fait par une grotte suivie d'un puits et d'un escalier de pierre. Le donjon du XIVe siècle, d'une hauteur de 70m est intact avec ses six étages. Les maisons de pierre ocre, le lavoir et les bois augmentent l'attrait de ce site protégé.

Mes recommandations (suite)

Expériences et Découverte

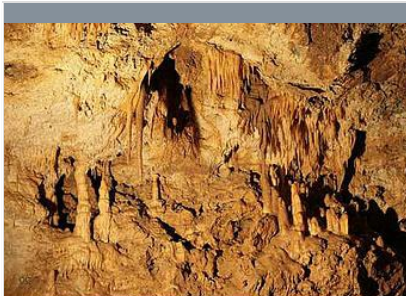
Balades et Sentiers

OFFICE DE TOURISME COEUR DE BASTIDES

COEURDEBASTIDES.COM

OFFICE
DE TOURISME
**COEUR DE
BASTIDES**

ESPRIT
SUD
PÉRIGORD



Grotte de Lastournelle

☎ +33 5 53 40 08 09 ☎ +33 6 63 88 90 60

1851 route des Grottes de Lastournelle

🌐 <http://www.grotte-de-lastournelle.fr>

20.4 km

📍 SAINTE-COLOMBE-DE-VILLENEUVE 

Plongez au coeur de la terre. Vous vous émerveillerez le long de 7 salles aux paysages différents parés de stalactites, stalagmites, draperies, colonnes... Nous vous proposons une visite guidée de 45 minutes à 14°C. Par temps de canicule ou de pluie un endroit parfait pour passer un moment en famille ou entre amis. Vous pourrez découvrir la grotte comme les spéléologues, une visite authentique dans une grotte éteinte avec pour seule lumière des lampes de poche. Pour ceux que le noir effraie vous pourrez faire une visite plus traditionnelle avec la mise en valeur par l'éclairage. Nous programmons des animations comme une chasse au trésor dans la grotte éteinte, la chasse au trésor d'Halloween ou la chasse au trésor de Noël... Profitez de notre beau parc et des jeux de plein air mis à votre disposition, d'une pause au bar/snack, de la boutique et du chemin de randonnée jusqu'à un lac.



Bourg castrial de Cancon

☎ +33 5 53 01 60 24

3.1 km

📍 CANCON



Bastide de Monflanquin

☎ +33 5 53 36 40 05

Place des Arcades

🌐 <http://www.monflanquin.fr>

8.4 km

📍 MONFLANQUIN



Savonnerie Saponaire

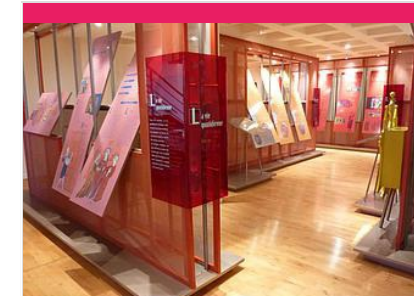
☎ +33 5 53 36 46 15

47 place des Arcades

🌐 <http://www.savonnerie-saponaire.com>

8.4 km

📍 MONFLANQUIN



Musée des Bastides - Centre d'Interprétation

☎ +33 5 53 36 40 19

Place des Arcades

🌐 <http://www.monflanquin-museedesbastides.com>

8.5 km

📍 MONFLANQUIN



Mes recommandations (suite)

Expériences et Découverte

Balades et Sentiers

OFFICE DE TOURISME COEUR DE BASTIDES
COEURDEBASTIDES.COM

OFFICE
DE TOURISME
**COEUR DE
BASTIDES**

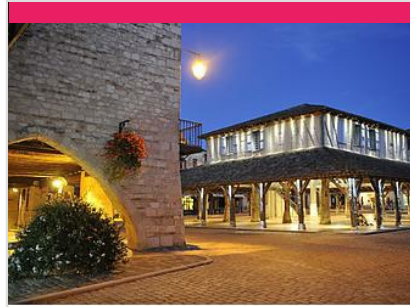


Bastide de Villeneuve-sur-Lot

+33 5 53 36 17 30

<http://www.tourisme-villeneuveois.fr>

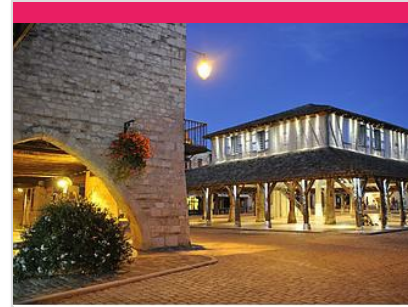
13.5 km
VILLENEUVE-SUR-LOT



Bastide de Villeréal

+33 5 53 36 00 37

14.0 km
VILLEREAL



Halle de Villeréal

+33 5 53 36 00 37

14.0 km
VILLEREAL



Eglise Notre Dame - Villeréal

+33 5 53 36 00 37

Place de la Libération

14.0 km
VILLEREAL



Atelier des Loys - Céramiques et poteries contemporaines

+33 5 53 36 66 75 +33 7 68 39
42 48

31 rue Saint-Roch

14.1 km
VILLEREAL



Mes recommandations (suite)

Expériences et Découverte

Balades et Sentiers

OFFICE DE TOURISME COEUR DE BASTIDES
COEURDEBASTIDES.COM

OFFICE
DE TOURISME
**COEUR DE
BASTIDES**



Musée d'histoire et patrimoine de Castillonnès

+33 5 53 36 80 49
Place des Cornières

15.4 km
CASTILLONNES



Bastide de Castillonnès

+33 5 53 36 80 49

15.4 km
CASTILLONNES



Pujols

+33 5 53 36 17 30
<http://www.tourisme-villeneuvois.fr>

15.6 km
PUJOLS



Château de Gavaudun

+33 5 53 40 04 16
<http://www.chateaugavaudun.com>

18.4 km
GAVAUDUN



Bourg médiéval de Penne- d'Agenais

+33 5 53 71 13 70

19.6 km
PENNE-D'AGENAIS



Mes recommandations (suite)

Expériences et Découverte

Balades et Sentiers

OFFICE DE TOURISME COEUR DE BASTIDES
COEURDEBASTIDES.COM

OFFICE
DE TOURISME
**COEUR DE
BASTIDES**



Château de Lauzun

+33 6 74 25 16 65
23 rue du Château

19.7 km
LAUZUN



Le Jardin des Nénuphars Latour-Marliac

+33 5 53 01 08 05
228 Route de Péchavis
<http://www.latour-marliac.com>

20.2 km
LE TEMPLE-SUR-LOT



Lacapelle-Biron et Saint Avit

+33 5 53 71 13 70
<http://www.tourisme-fumel.com>

20.4 km
LACAPELLE-BIRON



Château de Biron

+33 5 53 05 65 60# +33 5 53 63 13
39
<https://www.chateau-biron.fr/>

20.5 km
BIRON



Village d'Issigeac

+33 5 53 58 70 32

23.2 km
ISSIGEAC



Mes recommandations (suite)

Expériences et Découverte

Balades et Sentiers

OFFICE DE TOURISME COEUR DE BASTIDES
COEURDEBASTIDES.COM

OFFICE
DE TOURISME
**COEUR DE
BASTIDES**



Bastide de Monpazier

+33 5 53 22 68 59

<http://www.pays-bergerac-tourisme.com>

25.2 km
MONPAZIER



Bastide d'Eymet

+33 5 53 23 74 95

26.3 km
EYMET



Château de Bonaguil

+33 5 53 41 90 71# +33 5 53 71 90 33

<http://www.chateau-bonaguil.com>

27.9 km
SAINT-FRONT-SUR-LEMANCE



Bastide de Beaumont

+33 5 53 22 39 12

28.3 km
BEAUMONTOIS EN PERIGORD



Ville d'Agen

+33 5 53 47 36 09

<http://www.destination-agen.com>

35.9 km
AGEN



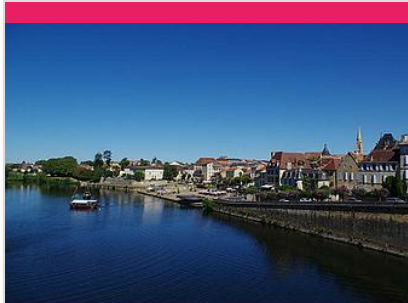
Mes recommandations (suite)

Expériences et Découverte

Balades et Sentiers

OFFICE DE TOURISME COEUR DE BASTIDES
COEURDEBASTIDES.COM

OFFICE
DE TOURISME
**COEUR DE
BASTIDES**



Ville d'Art et d'Histoire de Bergerac

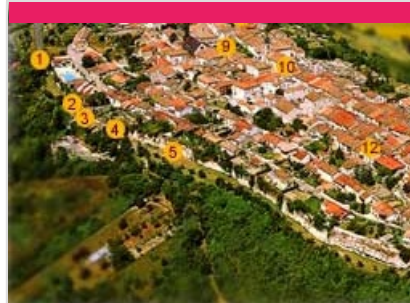
+33 5 53 57 03 11

1 rue des Récollets

<http://www.pays-bergerac-tourisme.com>

38.8 km

BERGERAC



Puymirol, plus vieille Bastide du Lot-et-Garonne

+33 5 53 47 36 09# +33 5 53 95 32

10

<http://www.mairie-puymirol.fr>

39.2 km

PUYMIROL



Château de Duras - Château des Ducs

+33 5 33 14 00 38

Place du Château

<http://www.chateau-de-duras.com>

41.8 km

DURAS



Château de Castelnaud - Musée de la Guerre au Moyen Age

+33 5 53 31 30 00

<https://castelnaud.com/>

50.3 km

CASTELNAUD-LA-CHAPELLE



Sarlat-la-Caneda

+33 5 53 31 45 45# +33 5 53 31 53
31

<http://www.sarlat-tourisme.com>

59.6 km

SARLAT-LA-CANEDA





Boutique Koki - Noisettes et noix de France

+33 5 53 70 15 98

28 rue de la République

<http://www.koki-laboutique.com>

3.1 km

CANCON



La noisette se dévoile sous tous ses aspects à Cancon. Vous découvrez sa conception et son développement en parcourant un verger, puis son triage, calibrage et conditionnement en visitant l'usine de la coopérative et, enfin, ses déclinaisons en salé, sucré dans une multitude de produits gourmands dans "la boutique KOKI".



Poulambic

+33 6 89 29 79 71

6 rue Sainte Marie

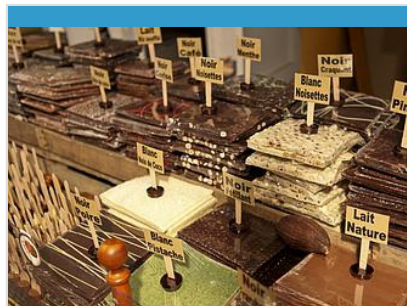
<http://www.alambic-ambulant.fr/>

8.5 km

MONFLANQUIN



Olivier Buisine, bouilleur ambulant, distille de village en village durant la saison froide. Dans sa boutique située au coeur de la Bastide de Monflanquin, il vous fera découvrir ses produits (fabrication artisanale) : eaux de vie, liqueurs, apéritifs, pruneaux et cerises à l'eau de vie etc. Pour les collectionneurs, retrouvez dans la boutique des pièces de la Monnaie de Paris.



Rody Chocolaterie - Musée du chocolat

+33 5 53 36 50 95 +33 6 74 93

96 32

<https://www.museeduchocolat-castillonnes.fr>

12.5 km

CASTILLONNES



Rody Chocolaterie est une chocolaterie traditionnelle. Teddy Beauvié, est un artisan chocolatier confirmé, doté d'une expérience et d'un savoir-faire hors pair acquis lors d'un long parcours initiatique dans le grand Sud-Ouest. Il vous parlera de la fabrication de cacao, des chocolats et des produits de confiserie.



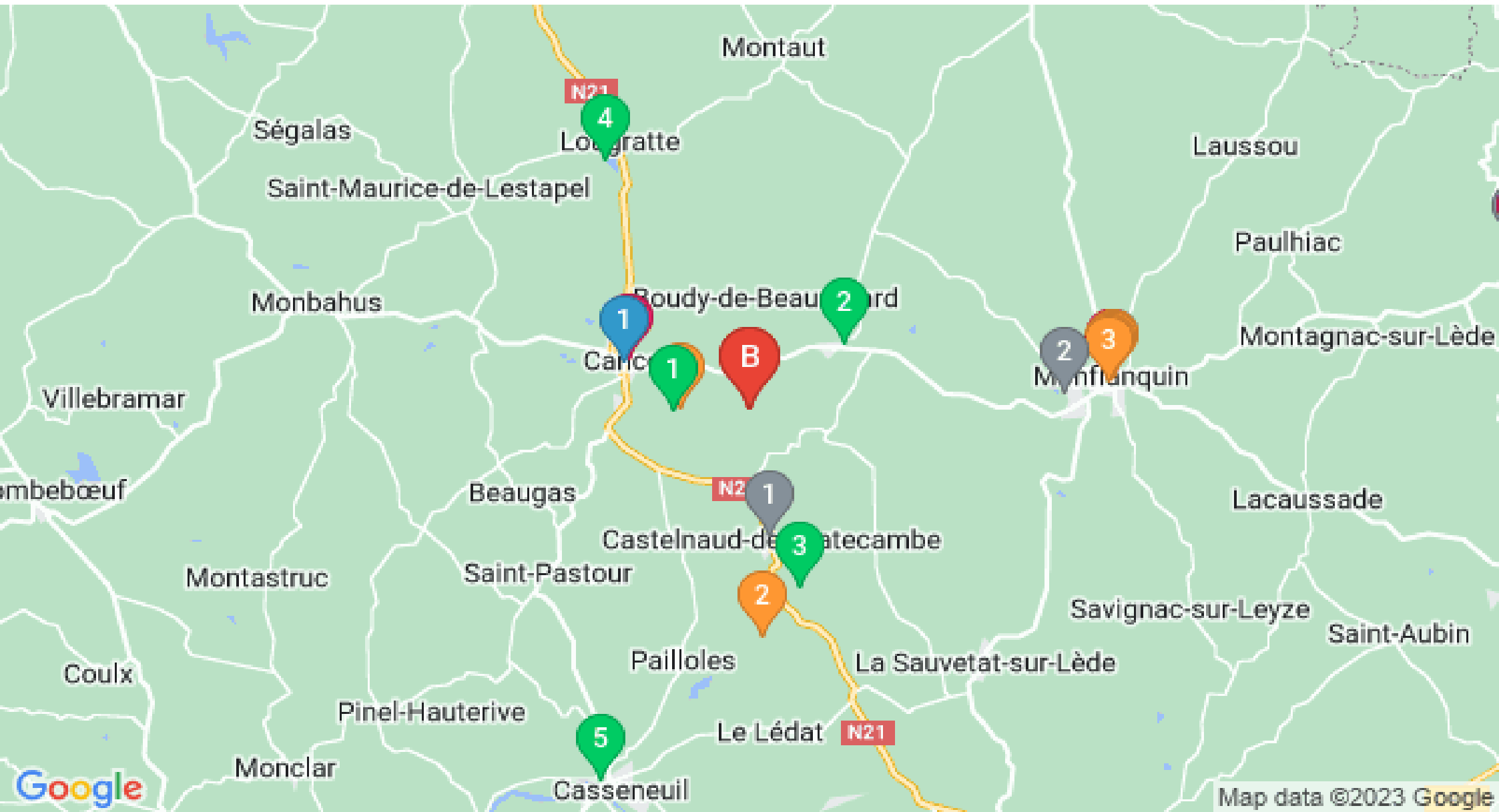
Mes recommandations (suite)

Expériences et Découverte

Balades et Sentiers

OFFICE DE TOURISME COEUR DE BASTIDES
COEURDEBASTIDES.COM

OFFICE
DE TOURISME
**COEUR DE
BASTIDES**



 : Restaurants  : Activités et Loisirs  : Nature  : Culturel  : Dégustations